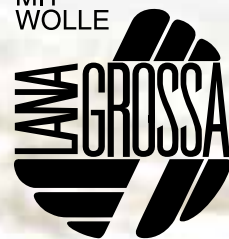


MODE
MIT
WOLLE



Модель №23 из журнала
Filati Handstick N.40

Топ с сетчатым узором

Размеры: 42/44 (46/48) 50/52

Отличающие данные для размера 46/48 приведены в скобках, для размера 50/52 – после скобок. Если указано только одно значение, то оно относится ко всем трем размерам.

Вам потребуется: 250 (300) 350 г белой (цвет №15) пряжи **Secondo** производства фирмы Lana Grossa (50% хлопка, 30% полиамида, 20% шелка, 125 м/50 г); прямые спицы № 6.

Внимание: все детали вязать сложенной вдвое нитью!

Узелковый край: 1-ю п. каждого ряда снять как лиц., последнюю петлю каждого ряда провязать лиц. Все детали вязать с узелковыми краями!

Сетчатый узор: вязать по схеме. Цифрами с правого края обозначены лиц. ряды, с левого края – изн. ряды. В ширину начинать с петель до 1-й стрелки, затем повторять между стрелками 6 п. раппорта, заканчивать петлями после 2-й стрелки. В высоту повторять 1-й и 2-й р. Плотность вязания, сетчатый узор, спицы № 6, сложенная вдвое нить (измеряя на весу): 18 п. и 18 р. = 10 x 10 см.

Спинка: сложенной вдвое нитью набрать 74 (80) 92 п. и вязать сетчатым узором. Через 30 (31) 32 см = 54 (56) 58 р. от наборного края закрыть с обеих сторон для пройм 3 п., затем в каждом 2-м р. – еще 1 x 3 п. и 0 (0) 2 x 2 п. = 62 (68) 72 п. Далее вязать прямое полотно. Через 16 (17) 18 см = 28 (30) 32 р. от начала пройм закрыть для выреза горловины средние 12 п. и обе стороны закончить раздельно. Для закругления выреза горловины закрыть с внутреннего края в каждом 2-м р. 2 x 3 п. Через 4 см = 8 р. от начала выреза горловины закрыть оставшиеся 19 (22) 24 п. плеча. Вторую половину связать симметрично.

Перед: вязать как спинку, только с более глубоким вырезом горловины. Для этого через 3 (4) 5 см = 4 (6) 8 р. от начала пройм закрыть средние 6 п. и обе стороны закончить раздельно. Для закругления выреза горловины закрыть с внутреннего края в каждом 2-м р. 2 x 3 п., 1 x 2 и 1 x 1 п. С внешнего края закрыть петли плеча как для спинки. Вторую половину связать симметрично.

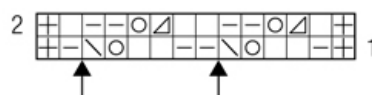
Сборка: детали расправить по выкройке, увлажнить и дать высохнуть. Выполнить швы.



Условные обозначения

- ⊞ = кром. п.
- = 1 лиц.
- ▢ = 1 изн.
- ⊙ = 1 накид
- ⊠ = 2 п. провязать вместе изн.
- ⊡ = 2 п. провязать вместе протяжкой: 1 п. снять как лиц., 1 лиц. и снятую петлю протянуть через провязанную петлю

Схема



www.lanagrossa.ru

