

MODE
MIT
WOLLE

LANA
GROSSA

LANA
GROSSA.RU
ONLINE
КОЛЛЕКЦИИ



Жакет, выполненный ажурной резинкой

Размер 42/44 (46/48–50/52)

Данные для размера 46/48 стоят в скобках впереди, для размера 50/52 — после тире. Если указано только одно число, то оно относится ко всем трем размерам.

Вам потребуется: 125 (150–175) г белой (цв. 58) пряжи **Silkhair** фирмы Lana Grossa (70% суперкид мохера, 30% шелка, 210 м/25 г); прямые спицы № 4,5.

Узор с ажурной резинкой: вязать по схеме. Цифры справа обозначают лиц. р. В изн. р. вязать п. по рисунку, накиды вязать изн. В ширину ряды начинать с петли перед 1-й стрелкой, последовательно вязать раппорт = 5 п. между стрелками, заканчивать петлями после 2-й стрелки. В высоту вязать 1–4-й р., затем повторять эти 4 р.

Плотность вязания: 20 п. и 23 р. ажурной резинки, спицы № 4,5 (измерено в расправленном и увлажненном виде) = 10×10 см.

Спинка: набрать 90 (100–110) п. Сначала вязать 1 изн. р. лиц. п. Затем вязать узором с ажурной резинкой. Через 40 (41–42) см = 93 (95–97) р. от начала работы закрыть с обеих сторон для пройм 12 п. = 66 (76–86) п. Затем снова вязать прямо. Через 18 (19–20) см = 42 (44–46) р. от начала пройм закрыть все п. прямо.

Левая полочка с половиной воротника: набрать 75 (80–85) п. Сначала вязать 1 изн. р. лиц. п. Затем вязать узором с ажурной резинкой. Пройму с правой стороны выполнить на высоте спинки = 63 (68–73) п. Через

18 (19–20) см = 42 (44–46) р. от начала проймы закрыть с правой стороны для плеча 18 (23–28) п. На оставшихся 45 п. вязать еще 11 см половины воротника = 26 р. ажурной резинкой. Затем п. отложить.

Правая полочка с половиной воротника: вязать симметрично левой полочке с половиной воротника.

Рукав: набрать 55 п. Сначала вязать изн. р. лиц. п. Затем вязать ажурной резинкой. Через 28 см = 65 р. от начала работы набрать с обеих сторон для скосов 1 п., затем в каждом 6-м (4–4-м) р. набрать 2 (9–9)×1 п. и в каждом 4-м (2–2-м) р. набрать еще 7 (2–4)×1 п. = 75 (79–83) п. Прибавления с обеих сторон последовательно вязать ажурной резинкой. Через 20 (21–22) см = 46 (48–50) р. от 1-го прибавления сделать отметку с обеих сторон и вязать прямо. Через 6 см = 14 р. от отметки все п. свободно закрыть.

Сборка: детали расправить, увлажнить и дать высохнуть. Выполнить швы. Рукава сшить до отметок. Отложенные п. воротника сложить лицом к лицу, затем связать между собой лиц. п., связывая по 1 п. с передней и задней спицы и сразу закрывая их. При этом следить затем, чтобы шов находился снизу отвернутого воротника. Внутренний край воротника пришить к краю горловины спинки, слегка припосаживая его. Втачать рукава.

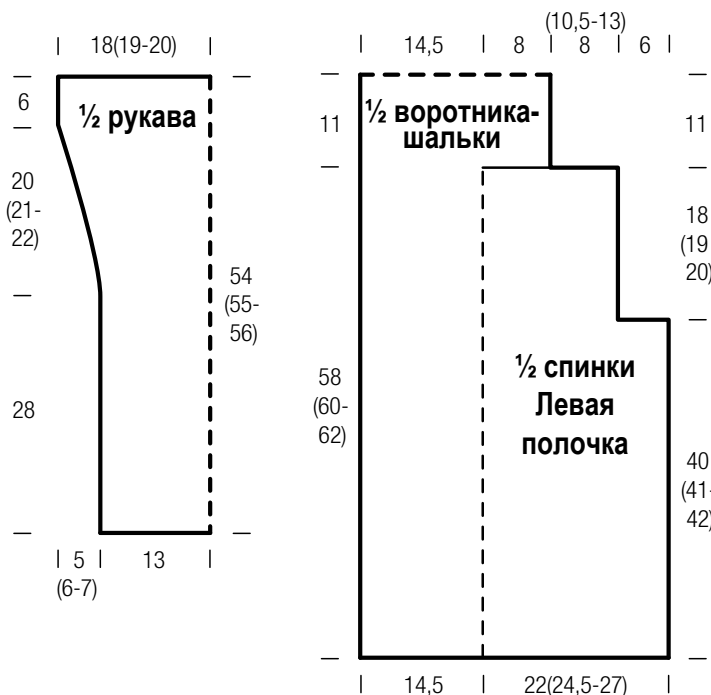
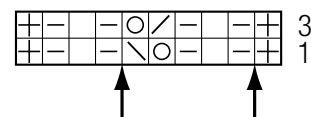


Схема:



Условные обозначения:

- = кром. п.
- = 1 лиц. п.
- = 1 изн. п.
- = 1 накид
- = 2 п. провязать вместе лиц.
- = 2 п. провязать вместе протяжкой: 1 п. снять как лиц., след. п. провязать лиц. и протянуть сквозь снятую п.