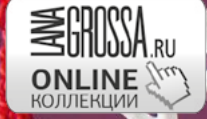


MODE
MIT
WOLLE



Модели 8-11
из журнала Infanti N. 7

Сердечко, колокольчик, звезда и цветок

Вам потребуется: 50 г красной (цвет 5) пряжи **Classico** фирмы Lana Grossa (100% хлопка, 110 м/50 г); вязальный крючок № 4; 1 бусина.

Ст. б/н: к аждый р. начинать с 1 в. п.

Звезда

Связать цепочку из 10 в. п. и вязать согласно схеме 3.

Сборка: после последнего соедин. ст. связать для петельки цепочку из в. п. длиной 22 см и закрыть 1 соедин. ст. в последний соедин. ст. При желании звезду слегка крахмалить.

Цветок

Связать цепочку из 5 в. п. и вязать согласно схеме 4.

Сборка: после последнего соедин. ст. связать для петельки цепочку из в. п. длиной 22 см и закрыть 1 соедин. ст. в последний соедин. ст. При желании цветок слегка крахмалить.

Сердечко

Связать 2 в. п. и вязать согласно схеме 1.

Сборка: сердечко обвязать 1 круг. р. попеременно 1 соедин. ст. и 3 в. п. Для петельки связать цепочку из в. п. длиной 10 см, причем через 7 см выполнить соедин. ст. в в. п., находящуюся на расстоянии 4 см от крючка, после чего вязать еще 3 см цепочки из в. п. Петельку пришить. При желании сердечко крахмалить.

Колокольчик

Связать цепочку из 9 в. п. и вязать согласно схеме 2.

Сборка: для петельки связать цепочку из в. п. длиной 5 см и пришить. При желании колокольчик слегка крахмалить. Пришить бусину.

Схема 1

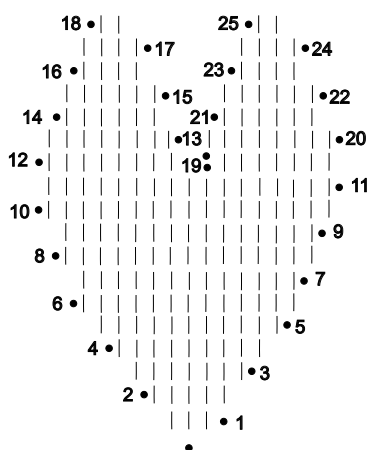


Схема 2

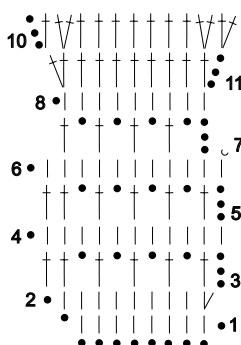


Схема 3

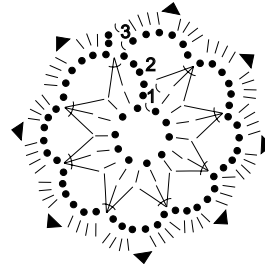
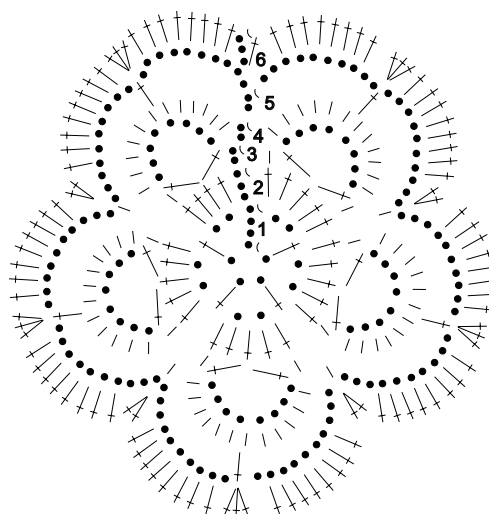


Схема 4



Условные обозначения:

- = 1 в. п.
- ┌ = 1 соедин. ст.
- | = 1 ст. б/н
- ┆ = 1 ст. с/н
- ▲ = 1 пико (= 3 в. п., 1 ст. б/н в 1-ю в. п.)
- ↗ ↘ = столбики с общей вершиной
- ↖ ↙ = столбики, выполненные в 1 п.
- ↗ ↘ = столбики, выполненные в 1 п.

www.lanagrossa.ru

