

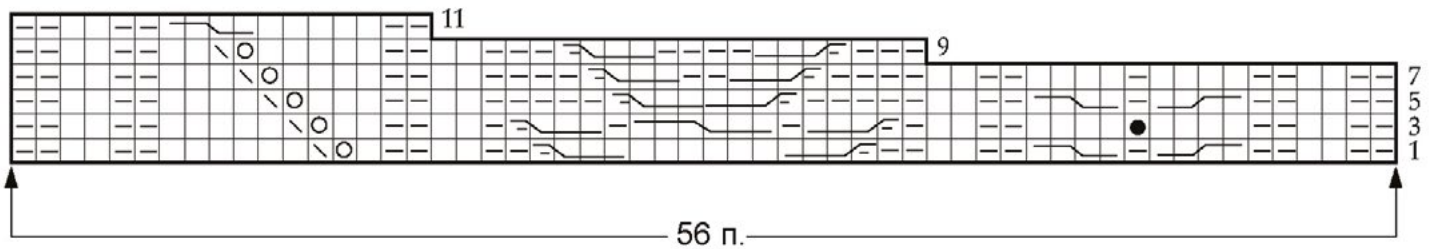


MODE
MIT
WOLLE

LANA
GROSSA

LANA
GROSSA.RU
ONLINE
КОЛЛЕКЦИИ

Пуловер



Условные обозначения:

□ = 1 лиц.

▢ = 1 изн.

⊙ = 1 накид

▣ = убавить 1 п. протяжкой

● = 1 шишечка = вывязать 5 п. из 1 п. (поочередно 1 лиц., 1 лиц. за заднюю стенку), провязать на этих п. 4 п. лиц. глади, протянуть через 1-ю п.

▢▢▢ = оставить 2 п. на вспом. спице перед работой, 2 лиц., затем 2 лиц. со вспом. спицы

▢▢▢▢ = оставить 2 п. на вспом. спице за работой, 2 лиц., затем 2 лиц. со вспом. спицы

▢▢▢▢▢ = оставить 3 п. на вспом. спице перед работой, 1 изн., затем 3 лиц. со вспом. спицы

▢▢▢▢▢▢ = оставить 1 п. на вспом. спице за работой, 3 лиц., затем 1 изн. со вспом. спицы

▢▢▢▢▢▢▢ = оставить 3 п. на вспом. спице перед работой, 3 лиц., затем 3 лиц. со вспом. спицы

www.lanagrossa.ru

LANAGROSSA.RU
ONLINE
КОЛЛЕКЦИИ

MODE
MIT
WOLLE
LANAGROSSA