

MODE  
MIT  
WOLLE

LAVAGROSSA

LAVAGROSSA.RU  
ONLINE  
КОЛЛЕКЦИИ



Модель 32 из журнала  
Accessoires N. 10

## Палантин, выполненный узором из зигзагов

**Размер: 160×66 см**

**Вам потребуется: 250 г** бежевой/коричневой/бордовой/серо-голубой (цвет 7) пряжи **Medio** фирмы Lana Grossa (53% шерсти, 47% полиакрила, 90 м/50 г) и по **25 г** темно-коричневой (цвет 50), цвета корицы (цвет 49) и ежевичной (цвет 28) пряжи **Silkhair** фирмы Lana Grossa (70% мохера, 30% шелка, 210 м/25 г); прямые спицы № 6.

**Узелковый край:** 1-ю п. каждого р. снимать как лиц. Последнюю п. каждого р. вязать лиц. **Внимание:** изделие вязать с узелковым краем!

**Узор из зигзагов:** число п. кратно 17 + 2 кром. п. Вязать по схеме. Цифры справа обозначают лиц. р., слева — изн. р. Во всех необозначенных р. вязать п. изн. Буквы обозначают пряжу: А = Medio, В = Silkhair. В ширину начинать р. с 9 п. перед 1-й стрелкой, последовательно вязать раппорт между стрелками = 17 п., заканчивать 10 п. после 2-й стрелки. В высоту вязать с 1-го по 10-й р., затем последовательно повторять эти 10 р., закончить рядами с 11-го по 14-й. **Рекомендация:** края получают-

ся в форме зигзагов автоматически благодаря технике вязания.

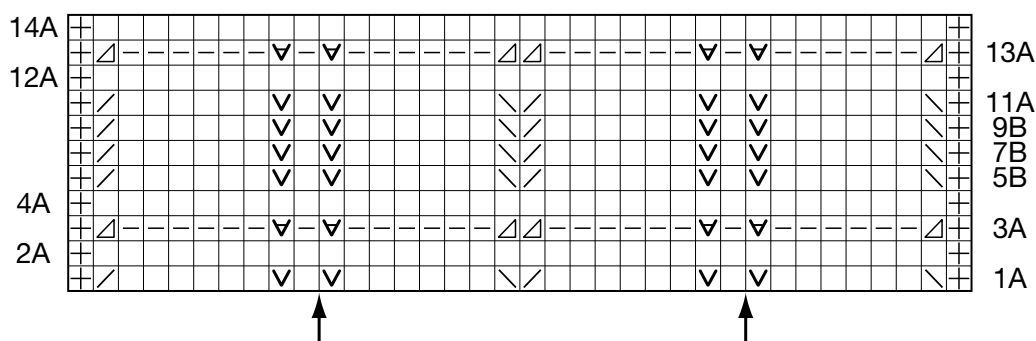
**Последовательность полос:** \* 4 р. нитью пряжи Medio, 6 р. нитью пряжи Silkhair темно-коричневого цвета, 4 р. нитью пряжи Medio, 6 р. нитью пряжи Silkhair цвета корицы, 4 р. нитью пряжи Medio и 6 р. нитью пряжи Silkhair ежевичного цвета = 30 р., повторять от \*. **Рекомендация:** при смене нити свободную нить проводить по краю и перекрещивать ее с изнаночной стороны с рабочей нитью.

**Плотность вязания:** 18 п. и 16 р. узора из зигзагов в последовательности полос, спицы № 6 = 10×10 см.

**Выполнение:** набрать 121 п. нитью пряжи Medio. Вязать узором из зигзагов в последовательности полос = 7 раппортов в р. Через 160 см = 254 р. от начала работы п. свободно закрыть — последовательность полос провязана 8 раз, деталь заканчивается рядами узора с 1-го по 14-й.

**Сборка:** изделие расправить, зигзагообразные края прикрепить с помощью булавок к ровной поверхности, увлажнить и дать высохнуть.

**Схема:**



**Условные обозначения:**

- ⊕ = кром. п.
- = 1 лиц. п.
- ⊖ = 1 изн. п.
- ✓ = 1 лиц. скрещ. п. набрать из поперечной нити
- ⊖ = 1 изн. скрещ. п. набрать из поперечной нити
- ↘ = 2 п. провязать вместе изн.
- ↙ = 2 п. провязать вместе лиц.
- ↘ = 2 п. провязать вместе протяжкой: 1 п. снять как лиц., след. п. провязать лиц. и протянуть сквозь снятую п.

[www.lanagrossa.ru](http://www.lanagrossa.ru)

